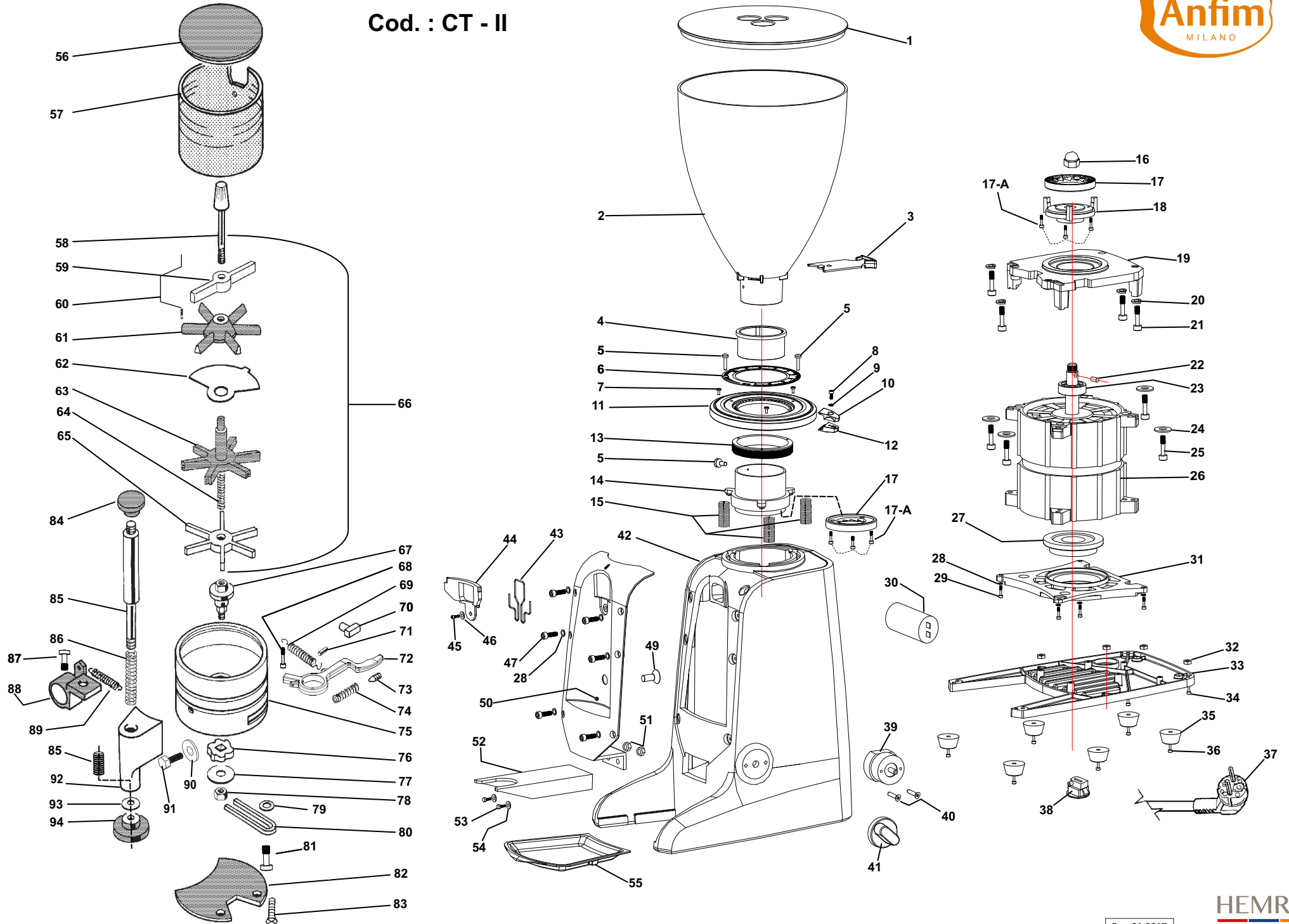


Mod. : CAIMANO TIMER- II

Cod. : CT - II



Spare Part list Caimano Timer - II

Posizione Position	Specifiche Specifications	Codice Part no.	Descrizione IT	Description EN	Q.ta Q.ty
1		59000004	Copechio Tramoggia	Hopper Lid	1
2		59000005	Tramoggia	Hopper	1
3		59000017	Serrandola Tramoggia	Hopper Door	1
4		59000006	Adattatore Tramoggia	Hopper Adaptor	1
5		101-TB4X12	Vite Testa Bombata Cava Esagonale 4x12	Screw- Exagon Head - M4x12	3
6		59000018	Etichetta Macinazione	Dial Sticker	1
7		60001021	Viti Corona Sotto Label	Cross Head Screw	3
8		59000019	Vite Di Blocco Maniglia	Hexagon Socket Head Screw	1
9		59000020	Rondella Tagliata	Spring Washer	1
10		59000012	Maniglia Presa Superiore Quadrante	Dial Handle-Top	1
11		59000011	Quadrante Anfim	Dial Plate	1
12		59000013	Maniglia Presa Inferiore Quadrante	Dial Handle-Bottom	1
13		60001015	Ghiera Filettata In Ottone	Dial Brass Pipe	1
14		59000021	Porta Macina Superiore	Top Knife Holder	1
15		60001110	Molla Di Contrasto Sotto Porta Macine	Dial Spring	3
16		500057	Dado Ortogonale Tondo In Ottone - M12	Round Orthogonal Brass Nut - M12	1
17		500064	Macina In Acciaio Temperato Ø 64 Mm.	Couple Of Blades Hardened Steel Ø 64	1 (Cp.)
17-A		VS-64	Vite speciale per macine Ø 64	Screw for discs 64 mm.	6
18		500483	Platello-C-II In Ottone Macina Inf.Ø64	Rotating Disc Flange Inf. For C-II - Ø64	1
19		59000003	Adattatore Motore Superiore	Motor Adaptor	1
20		59000023	Rondelle Vite Suppoto Motore Ø6	Spring Washer Ø6	4
21		59000022	Viti Per Supporto Motore M6x25	Hexagon Socket Head Screw M6x25	4
22		500070	SPINOTTO PERNINO 4x10	Small Pivot 4x10	1
23		500069	Cuscinetto Schermato 6202 Zz	Bearing Shield 6202 Zz	1
24		101-R-P-5-L	Rondella Piana 5x15 DIN 9021	Flat Washer 5x15 DIN 9021	4
25		101-TE5X25	Vite TE5x25 Zincata DIN.558-4.8	Screw TE5x25 Galvanized Iron DIN.558-4.8	4
26		71-C-220-240	Motore Kw 0,30-V.220/240-Hz.50/60-G850	Motor Kw 0,30 -V.220-240 Hz.50/60-G850	1
27		59000015	Gomma Supporto Motore	Motor Bottom Rubber	1
28		59000025	Rondella Tagliata Ø5	Spring Washer Ø5	10
29		101-6-TC5X10	Vite testa bombata cava esagonale	Button Head Cap Screw hexagon socket	4
30	for other Nations	90/12,5	Condensatore 12,5 µf X MOTORE (V.220-230-240)	Capacitor 12,5 µf For Motor Power (V.220-230-240)	1
	for Europe	90/14	Condensatore 14 µf X MOTORE (V.220-230-240)	Capacitor 14 µf For Motor Power (V.220-230-240)	
31		59000007	Supporto Motore	Motor Support	1
32		59800032	Dadi M5	Nut M5	4
33		59000008	Coperchio Di Chiusura Fondo	Base	1
34		59000026	Viti Di Blocco Base Fondo M5x16	Cross Recessed Flat Head Screw M5x16	2
35		60002200	Piedini In Gomma	Hc-600 Leg	6
36		60002121	Viti Di Blocco Piedini M5x16	Cross Recessed Pan Head Screw M5x16	6
37		93-AU	Cavo + Spina Monofase Fusa Australia	Cable + Plug-Phase Australia	1
		93-CN	Cavo + Spina Monofase Fusa Cina	Cable + Plug-Phase China	
		93-EU	Cavo + Spina Monofase Fusa Europa	Cable + Plug-Phase Europe	
		93-JK	Cavo + Spina Monofase Fusa Uk	Cable + Plug-Phase Uk	
		93-US	Cavo + Spina Monofase Fusa Usa	Cable + Plug-Phase Usa	
		93-AR	Cavo + Spina Monofase Fusa Argentina	Cable + Plug-Phase Argentina	
		93-CH	Cavo + Spina Monofase Fusa Svizzera	Cable + Plug-Phase Switzerland	
		93-IL	Cavo + Spina Monofase Fusa Israele	Cable + Plug-Phase Israel	
		93-ZA	Cavo + Spina Monofase Fusa Sud Africa	Cable + Plug-Phase South Africa	
38		60002340	Boccola Passa Cavo	Wire Bushing	1
39		500088	Timer Bianco Codice 49.004.B.690.1g	Timer White Code 49.004.B.690.1g	1
40		101-TSV4X16	Vite Brugola Testa Svas. TS4x16 UNI 5933	Screw TS4x16 UNI 5933- DIN 7991	2
41		88-M	Manopola Timer	Timer Knob	1

42		77-C-II-B	Corpo Principale	Main Body	1
43		59000028	Molla Di Sicurezza Paradito	Safety Wire	1
44		59000009	Adattatore Su Finestra Erogazione per Dosatore	Dispenser Adaptor Plate	1
45		101-TBCE4X16	TCCE 8.8 4X16 NERA UNI5931	Hexagon Head Screw M5x20	1
46		101-R-T-5	Rondella in Teflon	Nylon Wahser 5x15 DIN 9021	1
47		59000027	Viti Per Serraggio Frontale M5x16	Hexagon Socket Head Screw M5x16	6
48					
49		38-V	Vite 8x20 TS.CE	Screw 8x20 TS.CE	1
50		59000002	Frontale In Alluminio	Front Cover	1
51		101-D-Z-5	Dado Zigrinato Diametro 5 Per Forcella	Nut M5	2
52	with Telescopic Tamper	500080	Forcella Lunga Cromata	Aluminium Long Fork	1
	with Fixed Tamper	500081	Forcella Corta Cromata	Aluminium Short Fork	
53		101-TE5X25	Vite TE5x25 Zincata DIN.558-4.8	Hexagon Head Screw M5x25	2
54		101-R-Z-5	Rondella 5 Dentellata DIN 6798 Tipo"E	Serrated Spring Washer	2
55		59000010	Piattino Raccogli Caffè	Tray	1
56		500005	Coperchio Dosatore	Lid For Doser	1
57		500006	Vetro Dosatore	Plexiglas Doser	1
58		500007	Pomello Regolazione Dose	Dose Adjusting Knob	1
59		500008	Aletta Giracaffe'	Turn-Coffee Fin	1
60		9-P	Molla Pulivetro	Clean Plexiglas Spring	1
61		500010	Stella Superiore	Upper Doser Star	1
62		500011	Lamierino Separatore	Dosing Sector	1
63		500012	Stella Centrale	Middle Doser Star	1
64		500013	Molla X Stella Dosatore	Doser Star Spring	1
65		500014	Stella Inferiore	Lower Doser Star	1
66		500015	Stella Dosatore Completa (Dal N° 58 Al N° 65)	Complete Doser Star (From 57 To 64)	1
67		36-DX	Perno Esagonale In Ottone Filettatura Destra 8 Ma	Hexagonal Brass Rod Right Thread 8 Ma	1
		36-SX	Perno Esagonale In Ottone Filettatura Sinistra 8 Ma	Hexagonal Brass Rod Left Thread 8 Ma	
68		101-TC4X20	Vite speciale TC4x20 filetto da 6,5mm	Special Screw TC4x20	1
69		500035	Molla Di Ritorno	Return Spring	1
70		500034	Paracolpi In Gomma	Rubber Bumper	1
71		500070	SPINOTTO PERNINO 4x10	Small Pivot 4x10	1
72		59000014	Maniglia Cromata Destra	Chromium-Plated Handle R.H. For Doser	1
73		500031	Vite X Maniglia	Handle Screw	1
74		30-C-II	Molla Scatto Dose (Interno A Maniglia)	Spring For Dose Release (Internal Handle)	1
75		37-CC-DX	Corpo Dosatore Destro	Doser Only Fusion R.H.	1
		37-CC-SX	Corpo Dosatore Sinistro	Doser Only Fusion L.H.	
76		500029	Ingranaggio Ottone (X Maniglia Grande)	Brass Drag Gear For Big Handle	1
77		500028	Rondella Paragrasso	Washer Disk For Brass Gear	1
78		27-SX	Dado Filettatura Sinistra 8 Ma	Nut - Left Thread 8 Ma	1
		27-DX	Dado Filettatura Destra 8 Ma	Nut - Right Thread 8 Ma	
79		101-R-6X18	Rondella - Ø 6x18	Washer Ø 6x18	1
80		500026	Molla Quadra	Square Spring	1
81		500248	Perno Posizionatore Molla Dosatore M5x20	Screw special for square spring- M5x20	1
82		500025	Plancetta Dosatore	Lower Doser Lid	1
83		101-TC3-5X19	Vite Autofilettante 3,5x19	Screw	2
84		500021	Pomolo Pressino Superiore Ø 45	Upper Tamper Knob Ø 45	1
85	with Telescopic Tamper	500022	Asta Pressino Cromata	Chromium-Plated Presser Rod	1
	with Fixed Tamper	18-G	Grano DIN 913 45H M8x20	Screw DIN 913 45H M8x20	
86		500023	Molla Pressino	Tamper Spring	1
87		101-TC4X10	VITI TC+4S UNI7687 ZINC 4X10	Screw TC+4S UNI7687 ZINC 4X10	1
88		500016	Contacolpi	Counter	1
89		500017	Molla Contacolpi	Counter Spring	1
90		101-R-8	Rondella Diametro 8x25	Washer - 8x25	1
91		101-TE8X12	Vite Testa Esagonale 8x12	Screw - 8x12	1
92	with Telescopic Tamper	500024	Corpo Pressino Telescopico	Telescopic Presser Body	1
	with Fixed Tamper	500018	Corpo Pressino Fisso	Fix Presser Body	
93		500020	Gommino	Rubber For Tamper	1
94		19-52	Pomolo Pressino Inferiore Ø (52-56 A Scelta)	Tamper Knob Ø (52-56 On Specific Choise)	1
		19-56	Pomolo Pressino Inferiore Ø (52-56 A Scelta)	Tamper Knob Ø (52-56 On Specific Choise)	